

Благоустройство детской площадки, расположенной по адресу:  
Иркутская область, Шелеховский район, с.Шаманка, ул.Набережная, 1Б

Стадия "П"

Раздел ПЗУ (Схема планировочной организации земельного участка)

Шифр: 334-03/23-ПЗУ

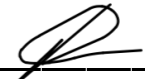
Благоустройство детской площадки, расположенной по адресу:  
Иркутская область, Шелеховский район, с.Шаманка, ул.Набережная, 1Б

Стадия "П"

Раздел ПЗУ (Схема планировочной организации земельного участка)

Шифр: 334-03/23-ПЗУ

Директор \_\_\_\_\_  \_\_\_\_\_ Афанасьев В.В.

Главный Инженер \_\_\_\_\_  \_\_\_\_\_ Самосват П.М.

Ведомость чертежей

Лист	Наименование	Примечание
1	Общие данные. Ситуационная схема.	
2	Фрагмент территории до благоустройства.	
3	Фрагмент территории после благоустройства.	
4	Разбивочный план.	
5	Фундаменты монолитные под МАФ. Спецификация.	
6	Фундаменты монолитные под тренажеры. Спецификация.	

Общие данные

1. Исходные данные.

Объект благоустройства территории расположен по адресу:  
Иркутская область, Шелеховский район, с.Шаманка, ул.Набережная, 1б.

Проектом предусматривается устройство волейбольной площадки с устройством металлического сетчатого ограждения высотой не менее 2,5м и 3-х калиток, установка 8-ми автономных уличных светильников на солнечных батареях, 6-ти скамеек на волейбольной площадке, двух лавочек, двух урн на детской площадке, двух качелей на 1 и 2 сидения, детского игрового комплекса с канатом, горкой и элементами для лазания, пяти тренажеров с навесом, металлического ограждения территории детской площадки с двумя калитками, а также восстановления участка существующей грунтовой дороги.

2. Характеристика района и земельного участка строительства

Климатический район и подрайон (СП 131.13330.2011);	IV
Расчетная температура наиболее холодной пятидневки с обеспеченностью 0,92 (СП 20.13330.2011)	-36°C
Расчетная температура наиболее холодных суток с обеспеченностью 0,92 (СП 20.13330.2011)	-38°C
Глубина промерзания открытого грунта	2,8м
Статическая составляющая ветрового напора для III района (СП 20.13330.2011)	38 кг/м <sup>2</sup>
Расчетная снеговая нагрузка на уровне земли для II района (СП 20.13330.2011)	120 кг/м <sup>2</sup>
Преобладающее направление ветров зимой и летом	С-З и Ю-В
Степень агрессивности наружной среды эксплуатации	неагрессивная

Все работы, предусмотренные проектом, не влекут за собой снижение несущей способности элементов здания, общей пространственной жесткости и эксплуатационных качеств

Главный инженер проекта \_\_\_\_\_ Самосват П.М.

Ситуационная схема



Согласовано

Взам инв. №

Подл. и дата

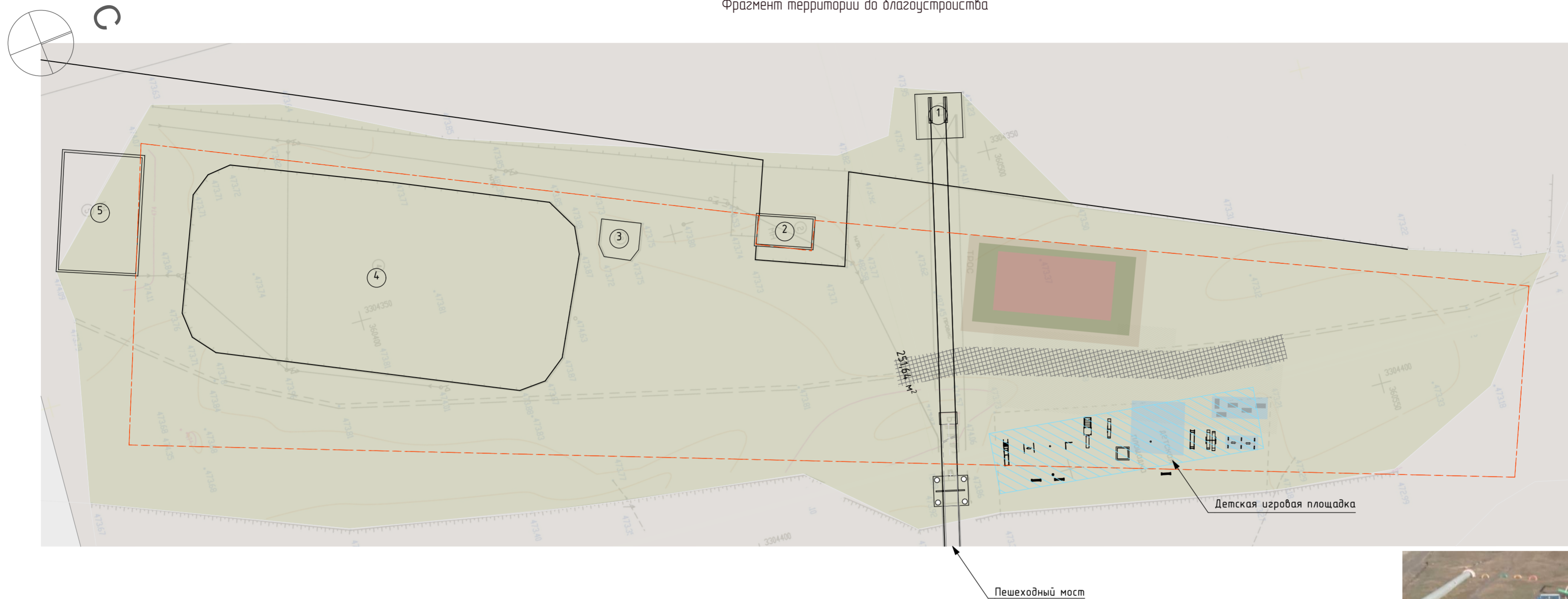
Инв. № подл.

334-03/23-ПЗУ

Благоустройство детской площадки, расположенной по адресу: Иркутская область, Шелеховский район, с.Шаманка, ул.Набережная, 1б

Изм.	Кол.уч.	Лист	№ док.	Подпись	Дата	Стадия	Лист	Листов	
ГИП		Самосват			05.2023	П	1	5	
Архитектор		Муратова			05.2023				
Норм. контр.		Афанасьев			05.2023	Общие данные. Ситуационная схема.			
							ООО "СтройКонструкция" № СРО-П-145-04032010 г.Шелехов		

Фрагмент территории до благоустройства



Условные обозначения

- ① железобетонный блок
- ② магазин
- ③ деревянная сцена
- ④ хоккейный корт
- ⑤ гараж
- - - границы участка

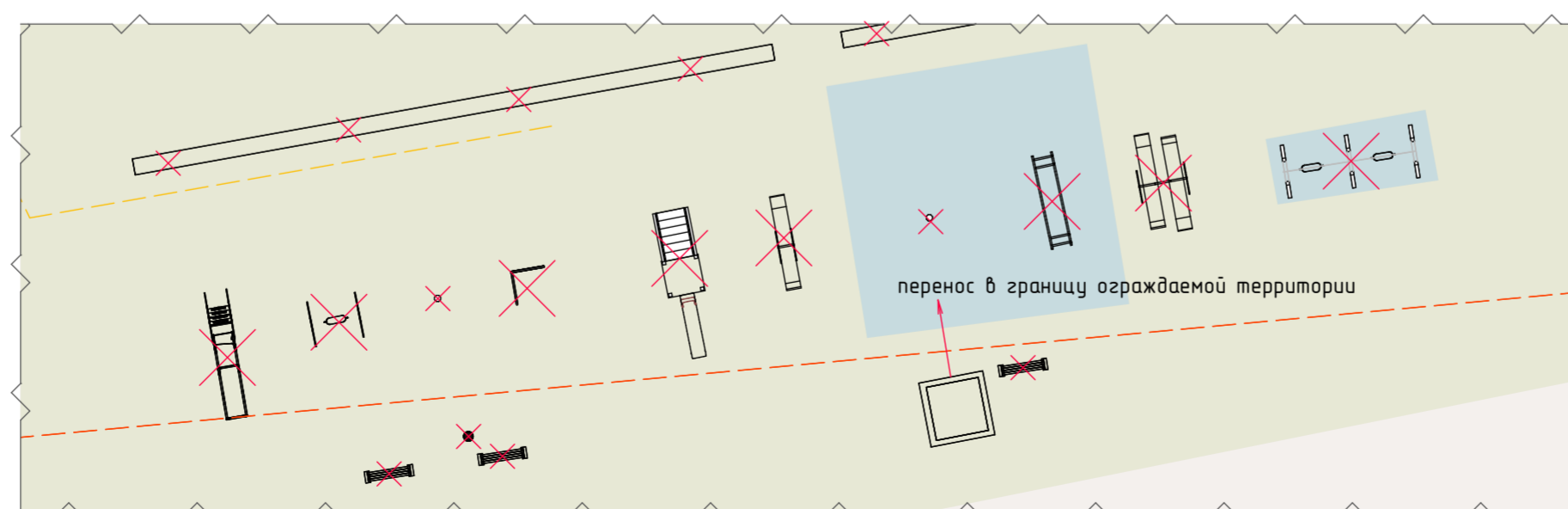


Детская игровая площадка

Ведомость демонтируемых элементов детской площадки.

Поз	Демонтируемые конструкции	Ед. измерений	Кол-во
1	Демонтаж: бетонных столба с бетонным основанием (2 шт.)	кг	2300
2	Демонтаж: лабочек (3 шт.)	кг	150
3	Демонтаж: горок (2 шт.)	кг	82
4	Демонтаж: металлических конструкций (1 шт.)	кг	65
5	Демонтаж: металлической урны (1 шт.)	кг	12
6	Демонтаж: металлической качели (2 шт.)	кг	152
7	Демонтаж: металл. качели-балансира на 2 места (1 шт.)	кг	22
8	Демонтаж: металл. МАФ "Радуга" (1 шт.)	кг	32
9	Демонтаж: металл. качели-балансира на 4 места (1 шт.)	кг	58

Фрагмент территории. Демонтаж.



Технико - экономические показатели

Поз.	Наименование	Ед. изм.	Количество
1	Площадь участка в границе отвода	га	0,7821 (7 821 м. кв.)
2	Площадь застройки	М <sup>2</sup>	Сущ.
3	Площадь покрытий	М <sup>2</sup>	Сущ.
4	Площадь озеленения	М <sup>2</sup>	Сущ.

334-03/23-ПЗУ					
Благоустройство детской площадки, расположенной по адресу: Иркутская область, Шелеховский район, с.Шаманка, ул.Набережная, 1Б					
Изм.	Кол.уч.	Лист	№ док.	Подпись	Дата
ГИП	Самосват				05.2023
Архитектор	Муратова				05.2023
Норм. контр.	Афанасьев				05.2023
Фрагмент территории до благоустройства.					
			Статья	Лист	Листов
			П	2	
ООО "СтройКонструкция" № СРО-П-145-04.03.2010 г.Шелехов					

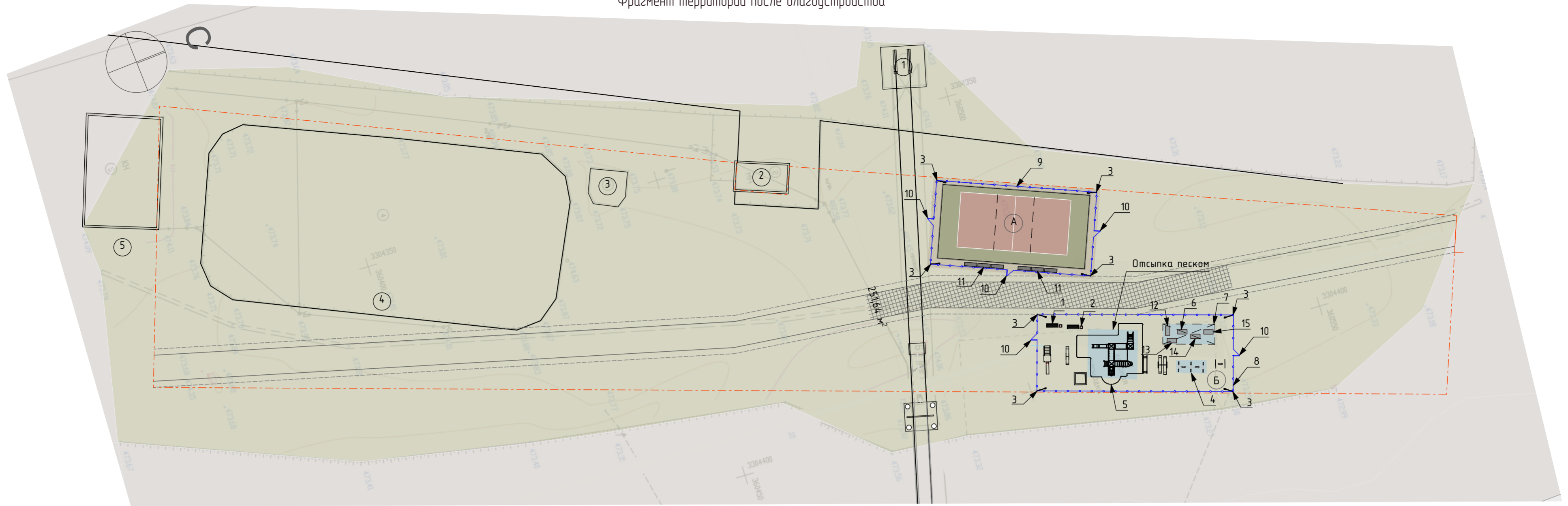
Согласовано

Взам. инв. №

Лист в табл.

Инд. № подл.

Фрагмент территории после благоустройства

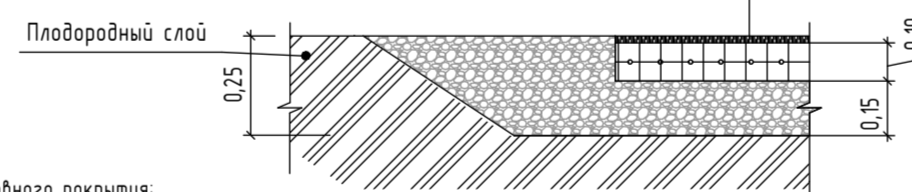


Спецификация оборудования и МАФ

Марка поз.	Наименование	Условное обозначение на схеме расстановки МАФ	Кол.	Код товара	Примечание
1	Диван садово-парковый на ножках		2	002205	КСИЛ
2	Урна деревянная на ж/б основании		2	001311	КСИЛ
3	Светодиодный светильник BEST TML SOLAK 20		8	KL020SL15072 PAUD	BEST LED
4	Качели на деревянных стойках с оцинкованной балкой		1	004141	КСИЛ
	Сиденье для качелей резиновое с подвеской		1	004968	КСИЛ
5	Детский игровой комплекс "Рибьера"		1	005611	КСИЛ
6	Тренажер уличный "Двойной"		1	СТ-21	ООО "ПК Мастер"
7	Навес теневой		4	ТН-3201	ООО "ПК Мастер"
8	Ограждение металлическое "PROFI"				ООО "Металл Профиль"
9	Ограждение металлическое "PROFI"				ООО "Металл Профиль"
10	Калитка металлическая "PROFI Lock"		5		ООО "Металл Профиль"
11	Скамья на металлических на ножках		6	002220	КСИЛ
12	Тренажер уличный "Тяга блока вниз"		1	СТ-11	ООО "ПК Мастер"
13	Тренажер уличный		1	СТ-30	ООО "ПК Мастер"
14	Тренажер уличный "Ходьба"		1	СТ-10	ООО "ПК Мастер"
15	Тренажер уличный		1	СТ-32	ООО "ПК Мастер"
3*	Опора фланцевая с закладной ОФЗ-С76-2-4-1,2-108-76		8	ОПЭ-С0003.06-06	BEST LED
3**	Светодиодный светильник BEST TML SOLAK 20		8	1-1-15-0-С76-048	BEST LED

Примыкание спортивной площадки к газону

Синтетическое покрытие h=10мм, Gumbit Sport  
 Бетон класса В-20 по ГОСТ 26633-2015, h=0,10м  
 армированный сеткой Ø8 А400 с шагом 200х200 по ГОСТ 34028-2016  
 (вес 1 кв.м арматурной сетки 4,74 кг)  
 Щебеночное основание (фракция 5-10мм) h=0,15 м



Технология по укладке бесшовного покрытия:  
 Подготовленное основание покрывается полиуретановым праймером.  
 Подготовка бесшовного резинового покрытия происходит на месте укладки. В специальном миксере смешивается резиновая крошка, полиуретановое связующее и при необходимости пигмент (для стандартного покрытия).  
 Непосредственно на объекте вещества смешиваются до однородной массы. Также может быть добавлен третий компонент - краситель.  
 Укладка бесшовного резинового покрытия производится ручным способом или профессиональным укладчиком. Ручной способ оптимален для площадок небольшого размера, а также для детских площадок с графическими элементами.  
 Укладчик использует для крупных объектов стадионы, беговые дорожки, что позволяет обеспечить более плотное и ровное профессиональное спортивное покрытие.

Ведомость площадок

Обозначение	Наименование	Этажность	Количество	Площадь, м²	
				Здания	Всего
А	Спортивная площадка для волейбола	-	1	-	375
Б	Детская площадка	-	1	-	400

Для каждой урны деревянной на ж/б основании (001311) необходима вставка для урны (001413)

Условные обозначения

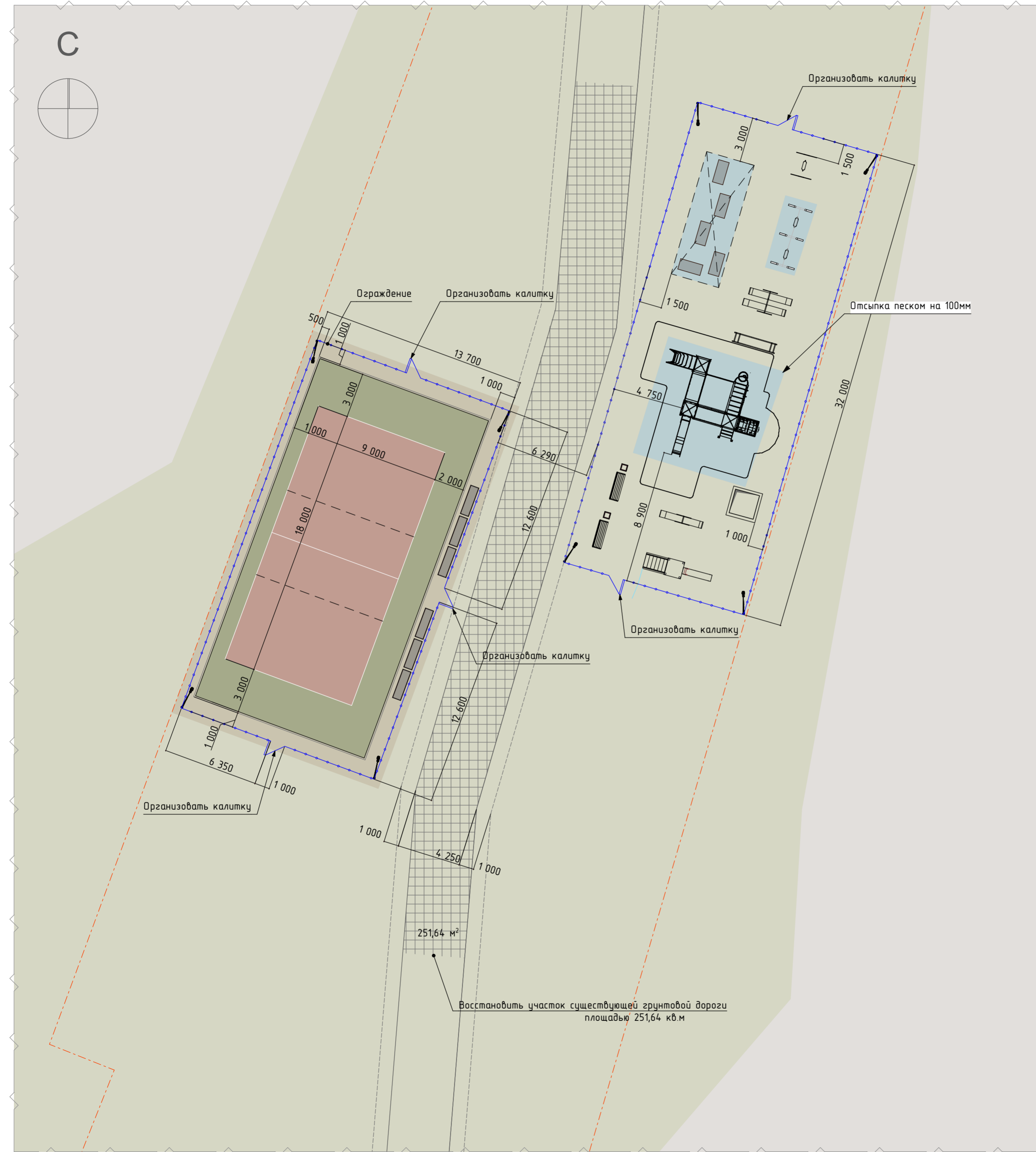
- ① железобетонный блок
- ② магазин
- ③ деревянная сцена
- ④ хоккейный корт
- ⑤ гараж
- - - границы участка

334-03/23-ПЗУ

Благоустройство детской площадки, расположенной по адресу: Иркутская область, Шелеховский район, с.Шаманка, ул.Набережная, 1Б

Изм.	Кол.уч.	Лист	№ док.	Подпись	Дата	Стая	Лист	Листов
						П	3	
ГИП	Самосват							
Архитектор	Муратова							
Норм. контр.	Афанасьев							
Фрагмент территории после благоустройства							ООО "СтройКонструкция" № СРО-П-145-04.03.2010 г.Шелехов	

Разбивочный план (фрагмент, волейбольная и детская площадка)



Поперечный профиль участка восстановленной грунтовой дороги



Условные обозначения

- границы участка
- металлическое ограждение

Примечание:

- 1) Стойки тренажеров замонолитить в фундаменте.
- 2) Объем песка для отсыпки под Детским игровым комплексом "Ривьера" - 6,5м<sup>3</sup>.

334-03/23-ПЗУ

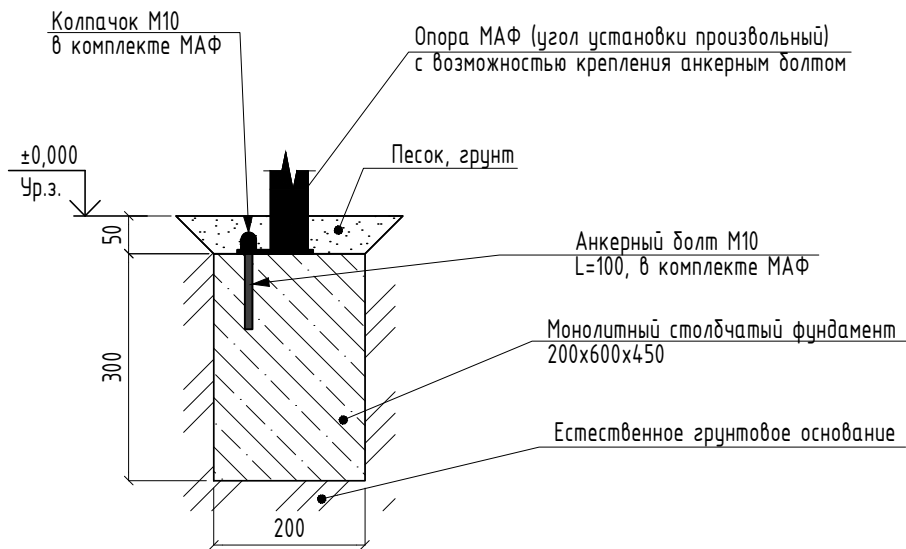
Благоустройство детской площадки, расположенной по адресу: Иркутская область, Шелеховский район, с.Шаманка, ул.Набережная, 1Б

Изм.	Кол.уч.	Лист	№ док.	Подпись	Дата	Стация	Лист	Листов
ГИП		Самосват			05.2023	П	4	
Архитектор		Муратова			05.2023			
Норм. контр.		Афанасьев			05.2023	Разбивочный план		ООО "СтройКонструкция" № СРО-П-145-04.03.2010 г.Шелехов

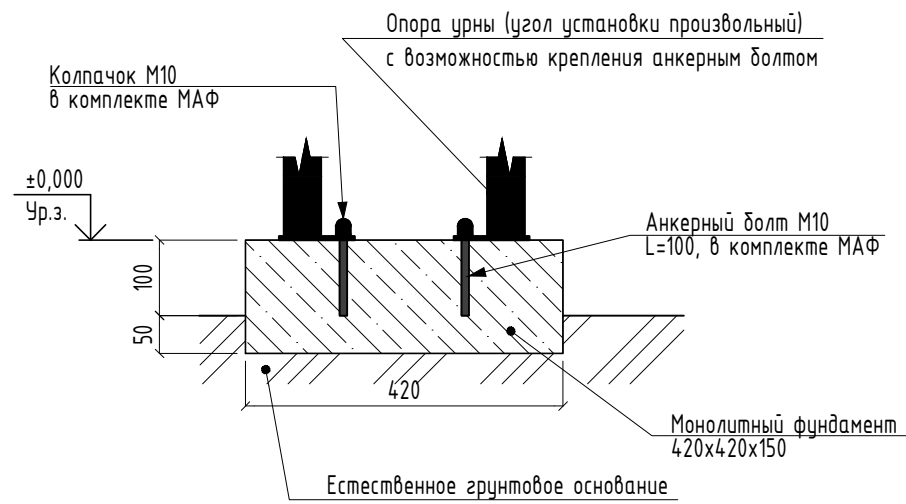
Согласовано

Изд. № подл.  
Подл. и дата  
Взам. инв. №

Узел устройства фундаментов под МАФ 002205 (диван садово-парковый на ножках) и 002220 (скамья на металлических ножках)



Узел устройства фундаментов под МАФ 001311 (урны на грунтовых основаниях)

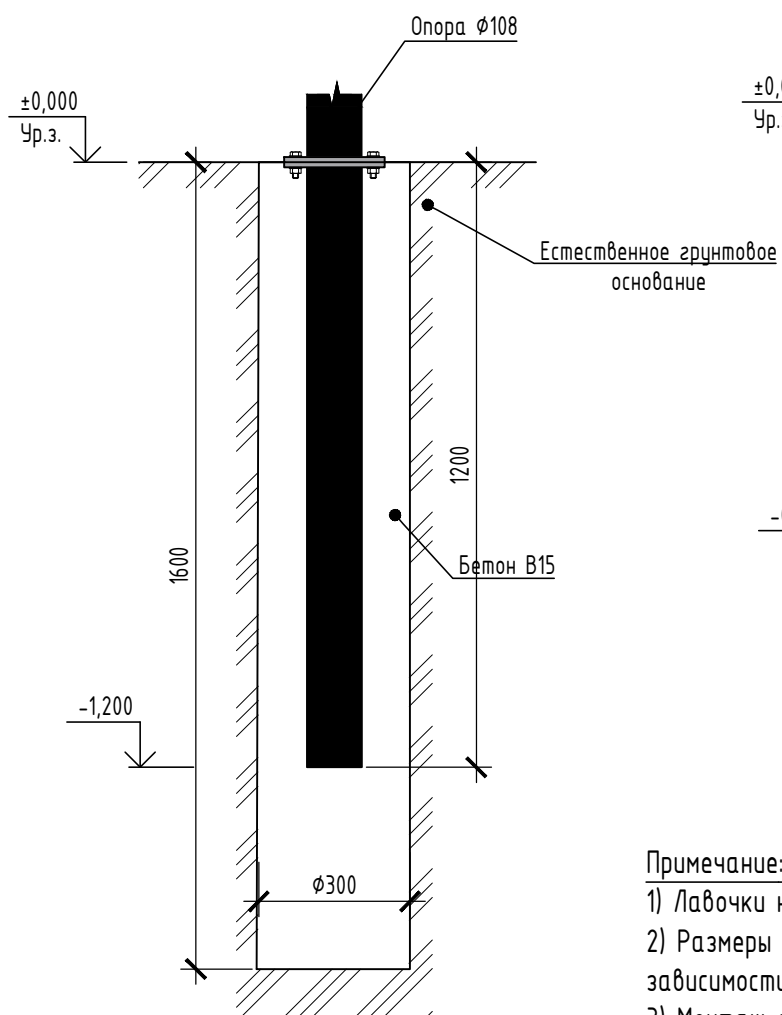


005611 - Детский игровой комплекс "Ривьера"

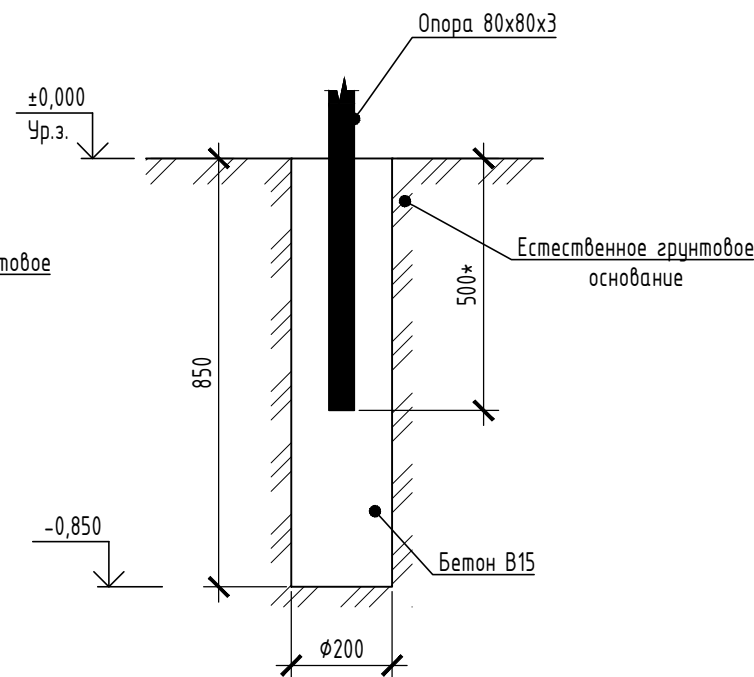


004141 - Качели

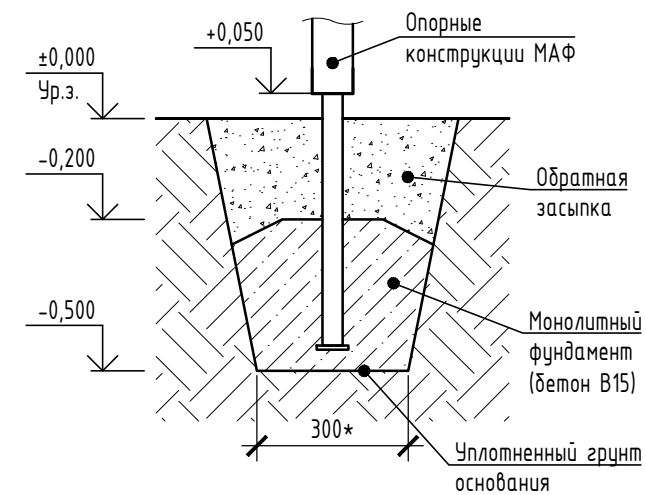
Узел устройства фундаментов опор освещения



Узел устройства фундаментов навеса



Узел устройства фундаментов под МАФ 004141 (Качели) и 005611 (Детский игровой комплекс "Ривьера")



Примечание:  
 1) Лавочки необходимо закрепить на фундаментах  
 2) Размеры фундаментов при необходимости подкорректировать в зависимости от габаритов МАФ  
 3) Монтаж опор освещения (уличный светильник) производится в грунт на глубину 1,2 м с обязательной заливкой котлована бетонной смесью. Размер фундамента: диаметр -0,3м, высота- 1,6м.  
 \* скорректировать размер по месту

						210-10/18-ПЗУ			
						Благоустройство детской площадки, расположенной по адресу: Иркутская область, Шелеховский район, с.Шаманка, ул.Набережная, 1Б			
Изм.	Кол.уч.	Лист	№Док.	Подп.	Дата		Стадия	Лист	Листов
							П	5	
ГИП		Самосват			05.2023				
Норм. контр.		Афанасьев			05.2023				
Выполнил:		Пак А.К.			05.2023	Фундаменты монолитные под МАФ			
						ООО "СтройКонструкция" № СРО-П-145-04032010 г.Шелехов			

Узел устройства фундаментов под тренажеры  
 Схема заглубления фундамента

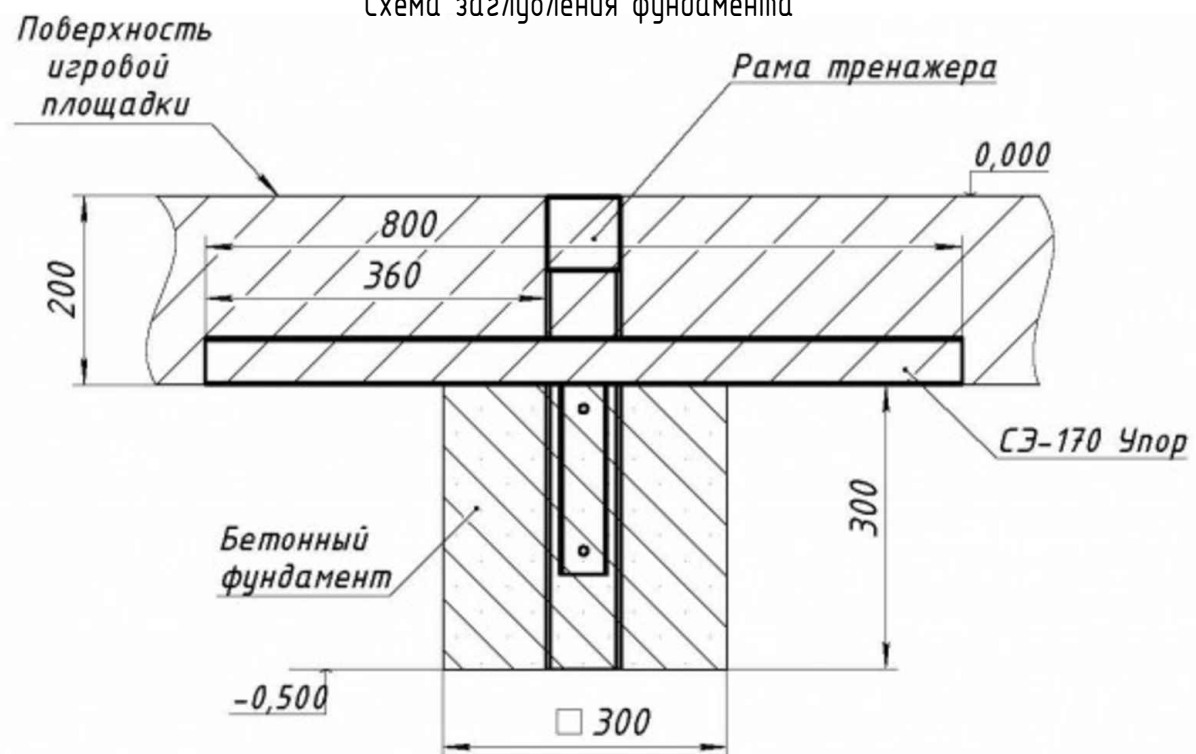


Схема расположения фундамента для СТ-10

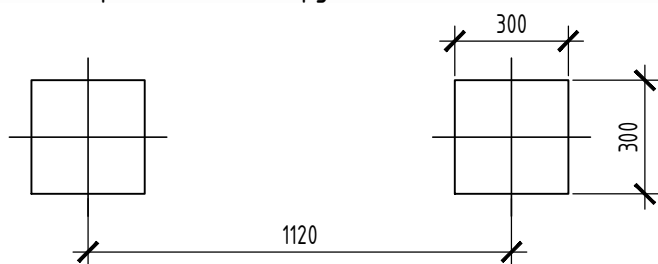


Схема расположения фундамента для СТ-11

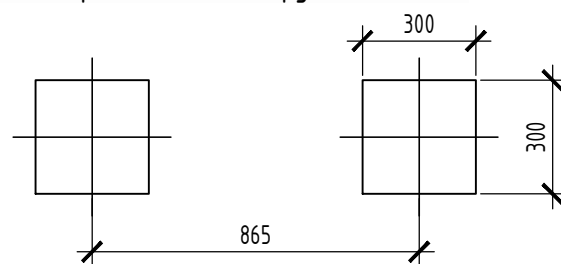


Схема расположения фундамента для СТ-21

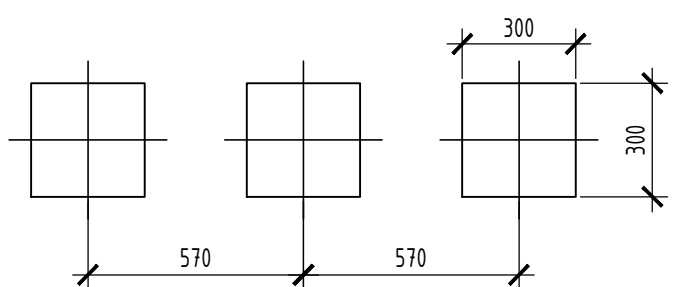


Схема расположения фундамента для СТ-30

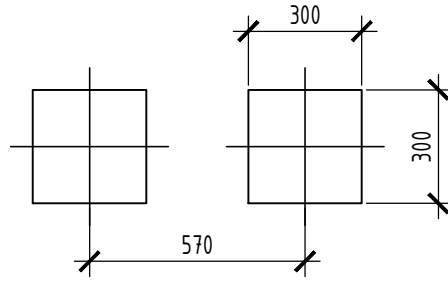
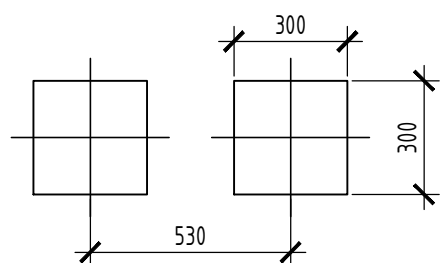


Схема расположения фундамента для СТ-32



**Примечание:**

- 1) Размеры фундаментов при необходимости подкорректировать в зависимости от габаритов МАФ
- 2) Объем бетона фундамента дан на 1 МАФ

Спецификация материалов фундаментов

Марка поз.	Обозначение	Наименование	Кол.	Масса ед. кг	Примечание
		Фундамент монолитный под диван садово-парковый на ножках (состоит из 2 шт)	2		
	ГОСТ 26633-2012	Бетон В15, м <sup>3</sup>	0,072		
		Фундамент монолитный под скамью на металлических ножках (состоит из 2 шт)	2		
	ГОСТ 26633-2012	Бетон В15, м <sup>3</sup>	0,072		
		Фундамент монолитный под црнц деревянню на ж/б основании	2		
	ГОСТ 26633-2012	Бетон В15, м <sup>3</sup>	0,02		
		Фундамент монолитный под детский игровой комплекс "Ривьера" (состоит из 24 шт)	1		
	ГОСТ 26633-2012	Бетон В15, м <sup>3</sup>	0,75		
		Фундамент монолитный под качели (состоит из 4 шт)	1		
	ГОСТ 26633-2012	Бетон В15, м <sup>3</sup>	0,12		
		Фундамент монолитный под цличный светильник	8		
	ГОСТ 26633-2012	Бетон В15, м <sup>3</sup>	0,102		
		Фундамент монолитный под ограждение	72		
	ГОСТ 26633-2012	Бетон В15, м <sup>3</sup>	0,094		
		Фундамент монолитный под теневой навес ТН-3201 (состоит из 4 шт)	4		
	ГОСТ 26633-2012	Бетон В15, м <sup>3</sup>	0,108		
		Фундамент монолитный под тренажер цличный "Двойной" СТ-10 (состоит из 2 шт)	1		
	ГОСТ 26633-2012	Бетон В15, м <sup>3</sup>	0,054		
		Фундамент монолитный под тренажер цличный "Двойной" СТ-11 (состоит из 2 шт)	1		
	ГОСТ 26633-2012	Бетон В15, м <sup>3</sup>	0,054		
		Фундамент монолитный под тренажер цличный "Двойной" СТ-21 (состоит из 3 шт)	1		
	ГОСТ 26633-2012	Бетон В15, м <sup>3</sup>	0,081		
		Фундамент монолитный под тренажер цличный СТ-30 (состоит из 2 шт)	1		
	ГОСТ 26633-2012	Бетон В15, м <sup>3</sup>	0,054		
		Фундамент монолитный под тренажер цличный СТ-32 (состоит из 2 шт)	1		
	ГОСТ 26633-2012	Бетон В15, м <sup>3</sup>	0,054		

210-10/18-ПЗУ

Благоустройство детской площадки, расположенной по адресу:  
 Иркутская область, Шелеховский район, с.Шаманка, ул.Набережная, 1Б

Изм.	Кол.уч.	Лист	№Док.	Подп.	Дата
ГИП		Самосват			05.2023
Норм. контр.		Афанасьев			05.2023
Выполнил:		Пак А.К.			05.2023

Стадия	Лист	Листов
П	6	

Фундаменты монолитные под тренажеры. Спецификация материалов

ООО "СтройКонструкция"  
 № СРО-П-145-04.032010  
 г.Шелехов